

Káposztafélek

Vonatkozó előírások: 543/2011/EU Végrehajtási rendelet I. Melléklet A rész

Fajok, Fajták, Típusok

Fejes káposzta

(*Brassica oleracea* L. Capitata)



Vörös káposzta

(*Brassica oleracea* convar. capitata var. rubra)



Kelkáposzta

(*Brassica oleracea* var. sabauda L., Cruciferae)



Kínai kel

Brassica rapa L. var. pekinensis (Lour.) Kitam.



Karalábé

(*Brassica oleracea* convar. acephala var. gongylodes)



Karfiol

(*Brassica oleracea* convar. botrytis)



Minimum követelmények

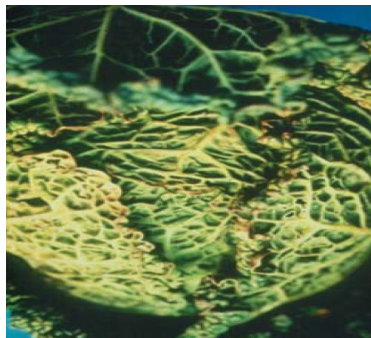
Megfelelő minőség



Ezekben az esetekben a penészedés nem megengedett.



Romló hiba nem megengedett.



Szennyezett nem megengedett.



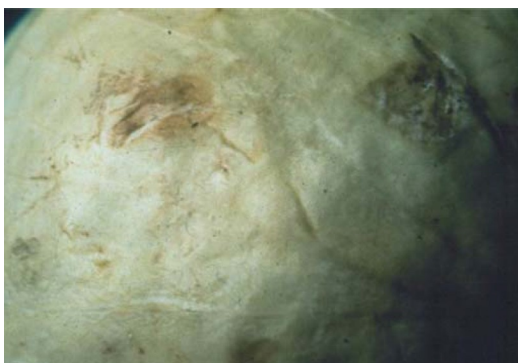
Repedt nem megengedett.



Mechanikai sérülés nem megengedett.



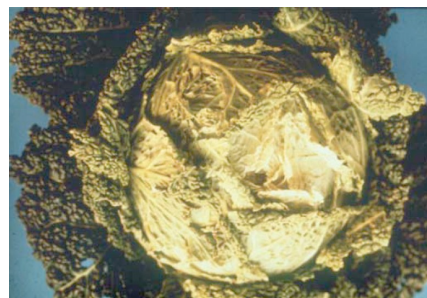
Mechanikai sérülés miatti kezdődő rothadás, nem megengedett.



Sérült, repedezett nem megengedett.



Nem friss nem megengedett.



Kártévők és azok kártétele nem megengedett



Magszárba indult, nem megengedett



Fagykárosodás, nem megengedett.



Sok levél nem megengedett.



Kevés levél nem megengedett.



Megfelelően vágott levélzet.



Romló hiba, vágott rózsza nem megengedett.



Hosszú torzsa nem megengedett.



Osztályba sorolás

Az osztályba sorolás jogszabályilag nem kötelező. Ha a csomagoláson feltüntetésre kerül a minőségi osztály, akkor meg kell felelni az előírásoknak, ellenkező esetben minimum az I. osztály (extra osztály) követelményeinek kell megfelelni.

Enyhe zúzódás, kis tisztítási nyom,
I. osztályban még megengedett



Enyhe zúzódás, kis tisztítási nyom,
I. osztályban még megengedett



Eltávolított külső levelek,
I. osztályban még megengedett



Eltávolított külső levelek,
II. osztályban még megengedett



A külső levélen repedések,
II. osztályban még megengedett



Enyhe zúzódás kis tisztítási nyom,
II. osztályban még megengedett





Oldalszám: 8 / 8

ZÖLDSÉG SPECIFIKÁCIÓ
KÁPOSZTAFÉLÉK

Dátuma:
Jóváhagyta:

Csomagolás

Műanyag rekeszbe rendezve: M30

Jelölés

Csomagoló/ Forgalmazó: neve és címe

Megnevezés:

Minőségi osztály:(opcionális)

Méret:

Származási ország:

Nettó mennyiség: db vagy kg

Csomagolás dátuma: év/hónap/nap vagy LOT szám